

differentenzia in grande!

*istruzioni per un corretto conferimento
del rifiuto ingombrante in piattaforma ecologica*



AIUTALO A RICONOSCERE L'INGOMBRANTE

LE REGOLE PER IL CITTADINO

1

SONO INGOMBRANTI TUTTI I RIFIUTI CHE:



PER DIMENSIONI NON POSSONO ENTRARE NEL SACCHETTO DA 30 LITRI (50 X 60 CM)



NON SONO DIFFERENZIABILI IN ALTRE FRAZIONI



SONO COSTITUITI DA DIVERSI MATERIALI DIFFICILMENTE SEPARABILI

CALCOLA LE DIMENSIONI DEL RIFIUTO

USA IL BOX *MISURA RIFIUTO*

SE IL SINGOLO RIFIUTO ENTRA COMPLETAMENTE NEL *MISURA RIFIUTO* NON È UN INGOMBRANTE. GETTALO A CASA NEL SECCO!

SE IL SINGOLO RIFIUTO NON ENTRA COMPLETAMENTE NEL *MISURA RIFIUTO* È UN INGOMBRANTE.



2

NON GETTARE NEGLI INGOMBRANTI SACCHI CONTENENTI PICCOLI RIFIUTI

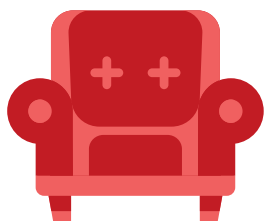
3

DIVIDI I RIFIUTI COMPOSTI DA PIÙ MATERIALI AGEVOLMENTE SEPARABILI. GETTA I DIVERSI MATERIALI NEI CASSONI GIUSTI

4

RIVOLGITI ALL'OPERATORE DELL'ISOLA ECOLOGICA PER OGNI DUBBIO SU DOVE BUTTARE I RIFIUTI

SONO RIFIUTI INGOMBRANTI:



DIVANI, POLTRONE
E SEDIE
MULTIMATERIALE



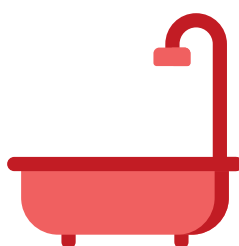
MATERASSI
E CUSCINI



VALIGIE, TROLLEY
E ZAINI DI GRANDI
DIMENSIONI



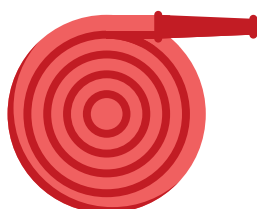
OMBRELLI E
OMBRELLONI



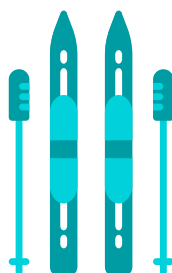
VASCHE DA BAGNO
E LAVANDINI IN
VETRORESINA



TAPPETI E TESSUTI
DI GRANDI
DIMENSIONI



TUBI E CANNE IN
GOMMA



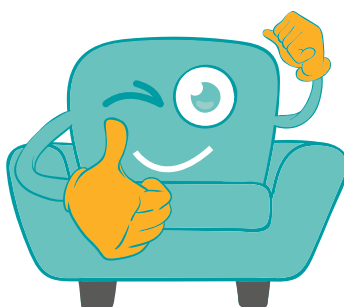
SCI E ATTREZZATURE
SPORTIVE
MULTIMATERIALE



TAPPARELLE
E TUTTI GLI
OGGETTI IN PVC



TENDE E
TENDAGGI DA
ESTERNO



**differentia
in grande!**

NON SONO RIFIUTI INGOMBRANTI:



Tutti i rifiuti di piccole dimensioni. Vanno nel **secco**, ritirato a domicilio



Tutti i rifiuti di piccole dimensioni che possono essere differenziati **in altre frazioni di raccolta**



I sacchetti con piccoli rifiuti indifferenziati. Vanno esposti per il ritiro a domicilio della frazione secca



I vestiti, le scarpe e gli indumenti in genere. Vanno conferiti nei cassoni gialli dislocati sul territorio. In alternativa vanno buttati nel secco



Mobili, porte, oggetti in legno e ceste in vimini/ bambù. Vanno conferiti nel cassone del legno



RAEE: apparecchiature elettriche ed elettroniche, lampade. Vanno conferite nel cassone dei RAEE



Pentole e altri oggetti in metallo. Vanno gettati nel cassone del ferro o della banda stagnata



Latte e contenitori di vernici. Vanno messi nel cassone delle vernici

**differenzia
in grande!**

CASI PARTICOLARI



Gli imballaggi di polistirolo. Vanno inseriti nei *big - bag*



Oggetti in plastica dura (giocattoli, taniche, secchi, contenitori...). Vanno buttati nel cassone plastiche dure



Gli isolanti (poliuretano, lana di roccia) **non** possono essere smaltiti in isola ecologica



Le reti dei letti, le porte finestra, le finestre e **tutti gli oggetti composti da diversi materiali agevolmente separabili.** Vanno smontati e smistati nei cassoni corretti